

스마트 ICT 원격 농장 제어기
Remote Farm

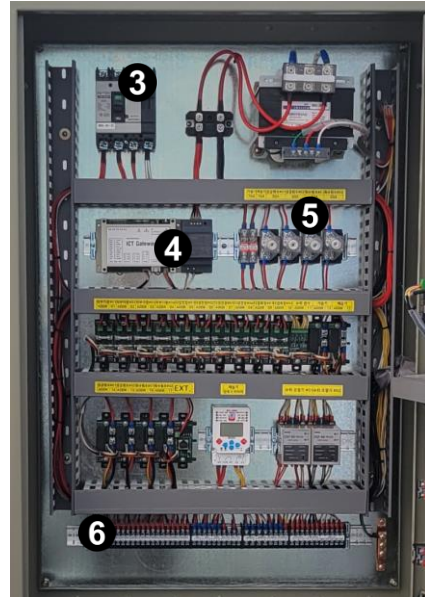
시공 시방서

1. 리모트팜의 인입 전원에 맞는 단상, 삼상 등 사용 전력을 확인한다.
2. 제품은 지면으로부터 50cm 높이에 설치하여 물에 잠기는 상황을 피할 수 있도록 하고, 온습도 디스플레이를 사용자의 눈높이에 맞춰 확인이 용이하도록 설치한다.
물이 떨어지거나 튈 수 있는 부분을 피한다.
3. 제품의 무게를 고려하여 피부착 부인 구조물에 수평을 맞추어 육각 직결 피스(8mm)를 최소 4부분 이상 사용하여 단단히 고정되도록 한다. 이상 상황 발생 시 점검 및 수리의 용이성을 고려하여 직접 용접은 추천하지 않는다.
4. 구동기 전선은 구동기 전력을 반드시 확인하여 적절한 두께의 피복이 있는 제품으로 포설하여야 하며 출력 단자대와 구동기 사이의 배선 거리가 매 50M마다 한 단계 높은 두께의 제품으로 포설한다.
5. 센서선은 가급적 실드형으로 사용하고, 전선과 분리 포설하여 노이즈에 의한 피해를 최소화한다. 저항성 센서는 배선 거리가 매 100M마다 한 단계 두꺼운 센서선을 선정하여 센서의 검출 오차를 최소화할 수 있다.
6. 사용되는 모든 전선은 처짐이 없도록 양쪽 끝과 중간부를 끈으로 고정하고, 상황이 허락되는 경우 전선 보호관이나 전선 트레이 내부 설치를 권장한다.
7. 전선과 센서선은 가급적 연장하지 않은 형태를 사용하되, 농장의 규모에 따라 부득이 하게 연장 작업이 필요한 경우 연장 후 연결부 좌우를 잡고 당겨 충분한 장력에 견디는지 확인하고, 방수 커넥터 혹은 절연 테이프로 물이나 습기에 노출되지 않도록 마무리한다.
8. 정방향/역방향 구동기의 경우 제품 전면의 수동 스위치와 반대로 회전할 경우 출력 단자대의 +단자와 -단자를 서로 바꾸어서 연결한다.
9. 센서의 검출부는 작물의 성장에 따라 길이 조절이 가능하도록 여장을 남겨두되, 남은 부분은 잘 정리하도록 하고, 습도 센서 등 직접적으로 공기가 통해야 되는 경우 수분이 직접적으로 검출부에 닿지 않는 위치가 되도록 주의하여 설치한다.
10. 설치 후 반드시 시운전을 통하여 각 구동기별 정상 작동 유무를 확인하고, 사용자에게 사용 방법 및 주의 사항을 고지하도록 한다.
11. 접지를 무시하는 경우가 많습니다. 설치 시공 시 반드시 접지하도록 하십시오.

제품 사양



<외부>



<내부>

크기(mm)	용도	재질	무게	전원
700(W) 1000(H) 250(D)	시설원예, 온실, 하우스, 노지 및 축사	STEEL 1.6T 도장	40kg	단상 220VAC 삼상 380VAC 삼상 380VAC

- ① 온습도 센서 표시창 : 측정된 온도와 습도를 표시
- ② 수동 조작 스위치 : 사용자가 현장에서 수동으로 개폐 혹은 켜고 끌 수 있음
- ③ 내부 차단기 : 설계된 기준치를 넘어서는 전력 사용시 리모트팜 전원 차단
- ④ 게이트웨이 랜포트 : 인터넷이 되는 케이블 연결 (사설IP도 무관함)
- ⑤ 구동기 퓨즈 홀더 : 과부하시 단선되며, 단선된 경우 원인을 해결한 후 퓨즈를 교환
- ⑥ 출력 단자 : 각 단자별로 구동기의 종류와 번호가 기재되어 있음

사용 시 주의사항

1. 설명서(본 시방서)와 설치 작업자에게 작동 및 설치 방법을 잘 습득하여 사용하시고 정상적인 사용 목적 외에는 사용하지 마십시오.
2. 제품에 무리한 충격이나 힘을 가하지 마시고(파손 위험), 수리, 설치, 분해, 원형 변경 시에는 반드시 본사 기술 담당자와 협의하시고 사용자 임의로 개조하여 일어나는 사고나 고장에 대한 책임은 본사가 지지 않습니다.
3. 스마트폰으로 조작 또는 설정하는 기능은 인터넷 회선을 기반으로 통신을 하는 것임을 인지하고, 정상적인 전원 공급과 원활한 인터넷 환경이 유지될 수 있도록 주의가 필요합니다.
4. 제품 운전 중 진동, 소음 등의 이상 음이 발생할 경우 가동을 멈추고 A/S 센터로 연락하십시오. 부품에 고장이 난 경우 무리한 운전을 시도하면 대형 사고의 원인이 될 수도 있습니다.
5. 천둥, 번개가 치거나 낙뢰에 의하여 손상이 우려될 때는 기상 상황이 개선될 때까지 사용을 금지합니다. 제품 내 차단기를 내려 전원을 완전히 차단하십시오.
6. 제품 및 구동기, 센서, 전선 등은 비, 눈 등 습한 곳을 피하고 절연 상태를 수시로 점검하여 누전 및 감전으로 인한 재산 및 인명 피해가 없도록 사전에 방지하십시오.
7. 장시간 제품을 사용하지 않을 경우 전원을 차단하고 재사용 전 전원이 꺼진 상태에서 반드시 전선의 연결 상태를 점검 후 사용하십시오.
8. 사용자 부주의로 일어난 파손 및 고장과 상기 주의사항을 이행치 않아 발생하는 사고와 피해에 대해서는 본사는 어떠한 책임도 지지 않습니다.
9. 본 제품의 설치 시 육각 직경 피스(8mm)를 이용하여 피부착 부(파이프, 각관 등) 결속 시 견고하게 결속하여 주시고, 평상시 고정된 부위가 느슨하거나 이탈되어 제품이 낙하 되지 않도록 고정 부위를 점검하여 주십시오. 제품의 무게를 지탱할 수 없는 재료(철사, 나일론 끈 등)로 고정하지 마십시오.
10. 본 제품은 신체, 감각, 정신 능력이 결여되어 있거나 경험과 지식이 부족하여 감독이나 지시 없이는 안전하게 기기를 사용할 수 없는 사람(어린이 포함)이 사용하도록 만들어지지 않은 제품입니다.
11. 본 제품은 오염으로 인한 세척이 가능하도록 만들어진 제품이 아닙니다. 외관상의 오염은 부드러운 솔이나 물기가 흐르지 않는 수준의 물티슈로 닦아 내시고, 내부는 송풍기 수준으로 먼지를 털어 내시기 바랍니다. 에어컴프레셔를 사용할 경우 수분 필터가 부착된 경우에만 1미터 이상 떨어져서 사용하십시오.
12. 본 제품의 청소 및 유지 보수 전에는 반드시 기기의 전원 공급을 차단해 주십시오.